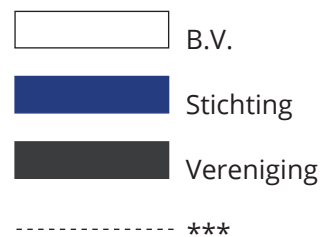
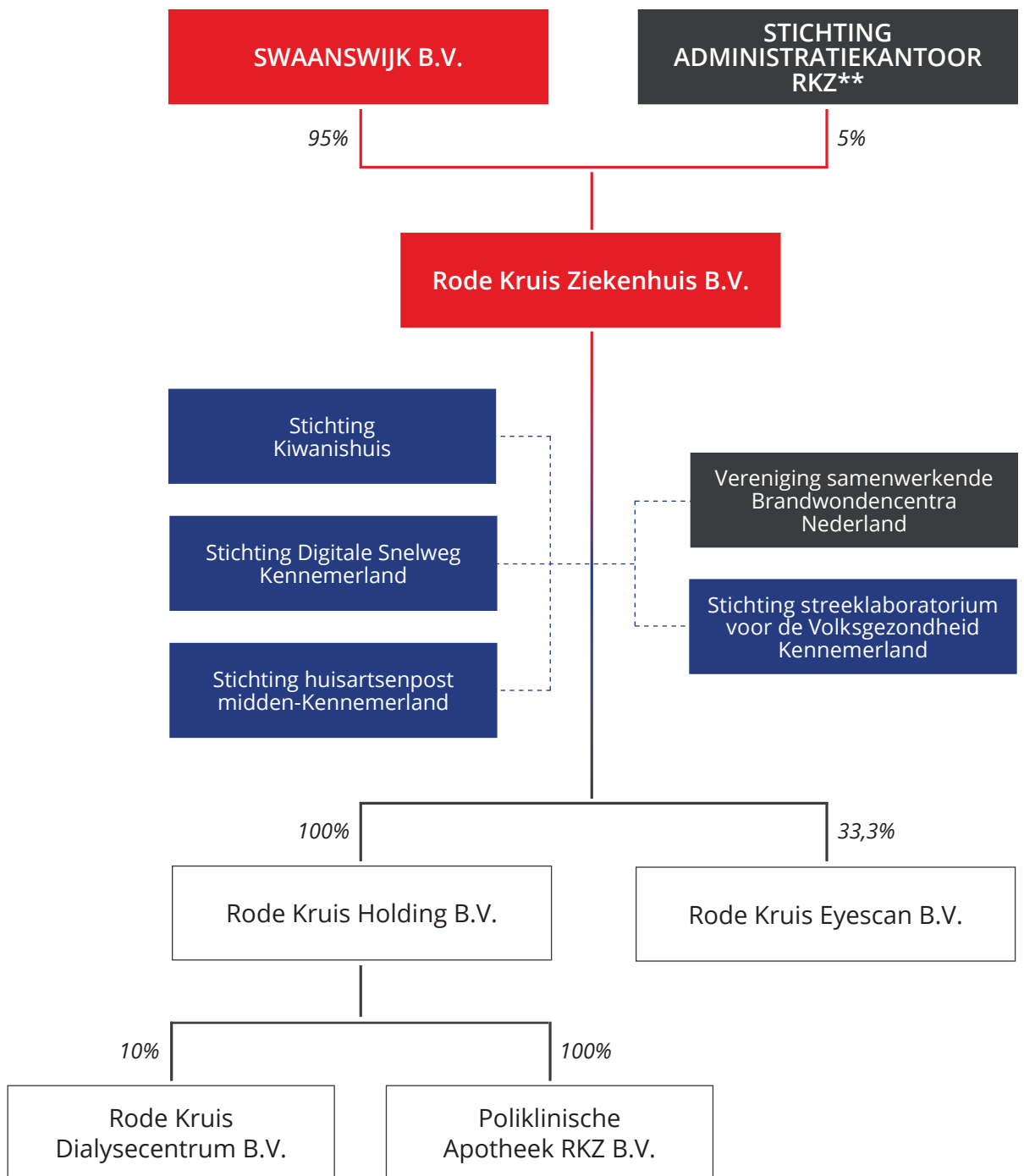


Structuur Rode Kruis Ziekenhuis B.V.*



* In dit schema zijn bestuurlijke relaties (dat wil zeggen het recht om (een) bestuurder(s) te benoemen of een qualitate qua bestuurslidmaatschap) en de eigendomsrelaties (aandeelhouderschap) van Rode Kruis Ziekenhuis B.V. per 1 januari 2016 weergegeven.

** De Stichting Administratiekantoor RKZ geeft certificaten van aandelen uit aan medisch specialisten die verbonden zijn aan Rode Kruis Ziekenhuis B.V.

*** Deelname van het RKZ in het bestuur zonder overheersende zeggenschap.